



Blowflex Easy

Blowflex Easy est une buse ionisante soufflante conçue pour la dé-ionisation et le nettoyage de tous types de pièces.

Très compact, le ioniseur intègre son générateur haute tension et son dispositif ionisant. Il est alimenté en 24 Vcc.

Il est particulièrement performant. Son mode de fonctionnement de nouvelle génération alliant haute tension et haute fréquence est breveté.

Une Led verte indique que la buse est en fonctionnement.

Le ioniseur est livré en standard avec des raccords pneumatiques rapides diamètre 8 mm. Il est disponible également avec des raccords 1/4 "G.

La bride universelle Simco permet d'adapter sa fixation selon les besoins ; trous de fixation M4 sur le fond ou diamètre 4 mm en latéral. Une plaque d'adaptation est prévue pour fixation latérale.

La protection IP 66 du boîtier permet son intégration dans des environnements sévères.

Différents types de buses de soufflage de l'air ionisé performant l'efficacité du BlowFlex selon les configurations de travail.



Simco-Ion Netherlands

Postbus 71
Lochem, The Netherlands NL-7240 AB

Tel: +31 (0)573 288333
Fax: +31 (0)573 257319

general@simco-ion.nl
www.simco-ion.nl

Spécifications techniques

Alimentation électrique

Tension d'alimentation	24V cc
Courant absorbé	Max. 0.3 A
Connecteur	M12 femelle, 5 broches

Entré air

Air comprimé	1-7 bar filtré, sec et sans huile
Raccordement	1/4" G femelle et raccord rapide 8 mm

Sortie d'air

Raccordement	1/4" G femelle
--------------	----------------

Divers

Utilisation	usage industriel en intérieur
Classe de protection	IP 66
Température de travail	0 - 55 °C
Bilan d'ionisation	+/- 30V avec buse en metal

Indication de fonctionnement

ON = sous tension	
- LED verte	OFF = non alimentée

Encombrement

Hors accessoires de raccordement.	Blowflex	With mounting wide
Longueur	98 mm	98 mm
Largeur	27,3 mm	50 mm
Hauteur	53,2 mm	56,2 mm
Poids	180 g	
Matières	PC-ABS / PUR	
Bride de fixation	PA 6/6	

Configuration des buses de soufflage en option:

+ Basic
 Entrée: 8 mm quick disconnect hose connection
 Sortie: raccord 1/4" G



+ In-Line
 Entrée: raccord rapide diam. 8 mm
 Sortie: raccord rapide diam. 8 mm
 Possibilité d'utiliser un tuyau pneumatique diam. 8 mm de longueur maxi 500 mm pour souffler les ions sur la zone concernée. Possibilité de raccorder une buse de soufflage à son extrémité.



+ Inside
 Entrée: raccord rapide 8 mm
 Sortie: Tube acier inox droit ou courbé 1/4". Longueur selon besoin, maxi 900 mm
 Cette configuration est généralement utilisée pour nettoyer l'intérieur d'objets profonds tels que des bouteilles.

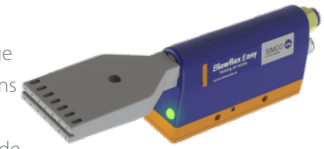
+ Round (plastique)
 Entrée: raccord rapide 8 mm
 Sortie: buse cylindrique avec embout de soufflage conique. Utile pour un nettoyage direct des surfaces ou pour la neutralisation de petits objets.



+ Round (inox)
 Entrée: raccord rapide 8 mm
 Sortie: buse cylindrique avec embout de soufflage conique. Utie pour le nettoyage direct des surfaces ou la neutralisation de petits objets en environnements sévères.



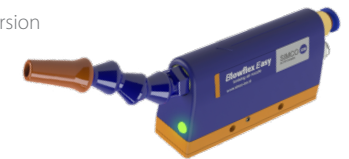
+ Flat
 Entrée: raccord rapide 8 mm
 Sortie: buse plate avec embout de soufflage large
 Généralement utilisée pour les applications de neutralisation et de nettoyage des surfaces plates ou pour la séparation de feuilles.



+ Spot
 Entrée: raccord rapide 8 mm
 Sortie: buse ronde avec embout de soufflage spot.
 Spécifique pour souffler avec force de l'air sur un point bien défini.



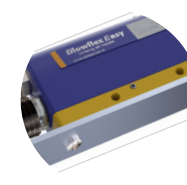
+ Flex-line
 Entrée air: raccord rapide 8 mm
 Sortie: Flex line de longueur maxi 500 mm
 Utile pour souffler de l'air ionisé sur des produits de toutes formes. Le Flex line n'est pas fourni par Simco. Commander la version basic.



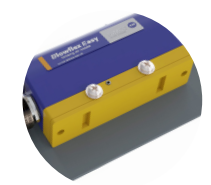
Bride de fixation étroite



Bride de fixation large



Bride plate faible



Bride pour fixation latérale