



Pinner Easy

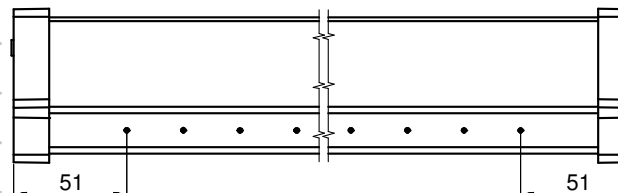
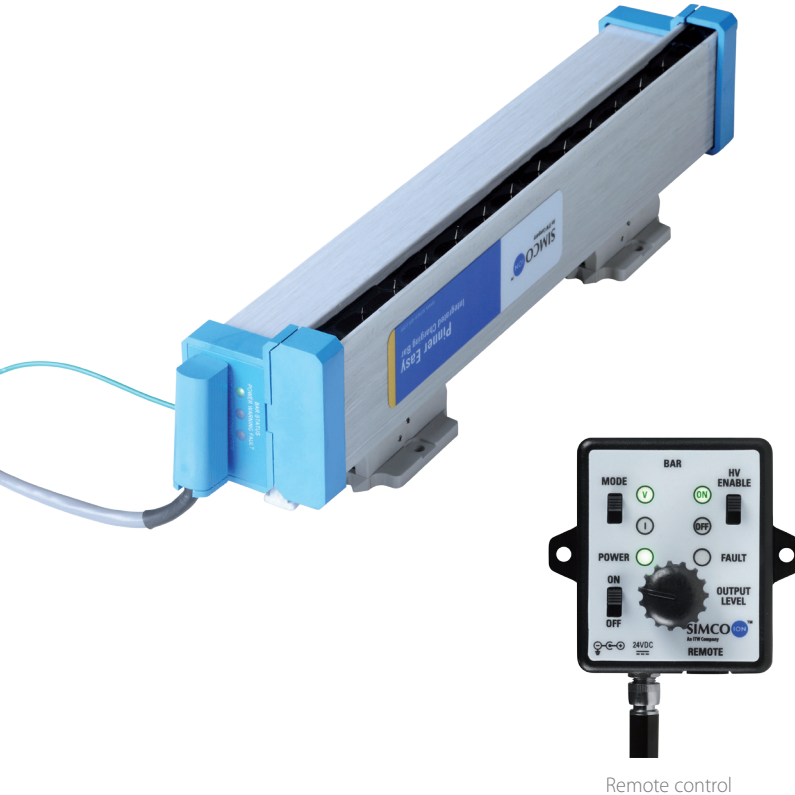
L'innovativa barra di carica Pinner Easy è dotata di una barra di carica statica e di un generatore di carica in uno stesso elemento. Questa struttura elimina la necessità di cablaggi ad alta tensione e rende la barra perfetta per applicazioni come impilamento di cataloghi, inserimento di schede, trasferimento da rullo a rullo e produzione di borse. Sia il generatore di carica che il gruppo della barra sono completamente riparabili e sostituibili, mentre le bacchette assicurano longevità e ridotta manutenzione.

Gli emettitori della Pinner Easy hanno una limitazione di corrente per una maggiore sicurezza, mentre i resistori ad alta stabilità offrono eccellenti prestazioni in numerose applicazioni. Nelle installazioni in cui è presente un sistema di controllo macchina o PLC la Pinner Easy consente un collegamento semplificato per una completa integrazione nel sistema esistente.

Disponibile in lunghezze da 380 a 1525 mm. La Pinner Easy a polarità negativa garantisce prestazioni personalizzate e potenti nella neutralizzazione dell'elettricità statica.

Caratteristiche:

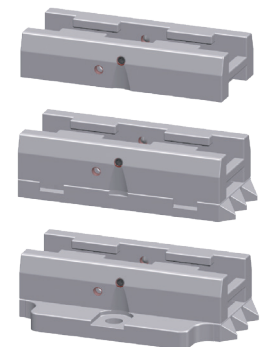
- + Tensione in ingresso 24V DC
- + Barra incorporata e alimentazione ad alta tensione
- + Emettitori di lunga durata
- + Funzionamento con controllo di tensione o corrente
- + Interfaccia analogica
- + Totalmente riparabile



Disegno tecnico Pinner Easy

Dati tecnici

Alimentazione	24V DC, 2.5 A max, fornita dal modulo di controllo tramite cavo a 10 conduttori
Distanza operativa	Tipicamente 25-100 mm
Lunghezza efficace	Da 330 mm a 1475 mm
Lunghezza totale	Da 381 mm a 1525 mm
Tensioni in uscita	0-30 kV DC
Indicatori LED	ALIMENTAZIONE (verdure), luce fissa con alta tens. attiva/ lampeggiante con alta tens. disattivata ATTENZIONE (giallo); GUASTO (rosso)
Materiale del corpo	Poliestere rinforzato in fibra di vetro
Emettitori	Tungsteno, accoppiati a resistore
Peso	5,4 kg/m di lunghezza totale
Temperatura ambiente	0-50 °C
Montaggio	Staffe universali



Staffe di montaggio universali