

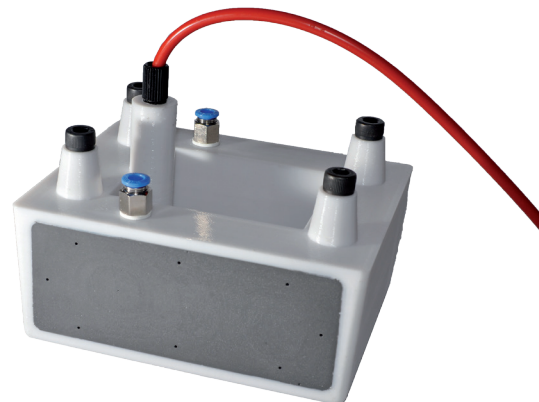


IML Easycore

- + Simco-Ions patentierte IML-Aufladetechnik ist mit dem IML-Easycore-Zweikomponentenharz für die Erstellung von IML-Kernen noch vielseitiger.
- + Mit dem Zweikomponentenharz können sogar sehr komplexe und kleine Kerne erstellt werden.
- + Das Harz wurde von Simco-Ion speziell mit perfekten elektrischen und mechanischen Eigenschaften für den Einsatz als IML-Kern ausgestattet.
- + Um dem Kern die perfekte Form und Größe zu verschaffen, kann der Kern universell mittels Bohren, Schleifen, Fräsen usw. mechanisch bearbeitet werden.
- + Der IML Easycore wird in Duo-Packs – bestehend aus dem Harz und der entsprechenden Menge Härter – geliefert. Eine Packungsgröße von 250 g ist erhältlich.



IML Easycore Zweikomponentenharz



Bsp.: Kern, hergestellt aus Easycore

Simco-Ion Netherlands

- + Postbus 71
- + Lochem, The Netherlands NL-7240 AB
- + Tel: +31 (0)573 288333
- + Fax: +31 (0)573 288380
- + general@simco-ion.nl
- + www.simco-ion.nl

Technische Angaben

Topfzeit 150g	20-40 Minuten		
Gelierung 150g masse bei @25 °C	40-80 Minuten		
	Mindest-Aushärtung uitharding	Vollständige Aushärtung	
Aushärtezeit	24 Stunden bei @ 20°C	1 Woche bei @ 20°C	
Aushärtezeit	2 Stunden bei @ 60°C	4 Stunden bei @ 60°C	
Aushärtezeit	1 Stunde bei @ 80°C	2 Stunden bei @ 80°C	
Schwer entflammbar	ja		
Shore-Härte A	78		
Spannungsfestigkeit	16 kV/mm		
Eigenschaft	Harz	Härter	Gemischt
Dichte g/ml	1,55	1,24	1,52
Viskosität m.Pa.s @ 25°C	4200	200	2400



Beispiel Produktrealisierung